

**Корректировка раздела 9 «Плановое техническое обслуживание»  
Руководства по эксплуатации 2822ДЦ-0000010 РЭ**

Кол-во листов   
Quantity of sheets  
Лист   
Sheet

Исх. № (Ref. No) \_\_\_\_\_ ДАТА ВНЕДРЕНИЯ  
DATE OF MODIFICATION май.2009

Бюллетень №  
Bulletin №  
**7С-2009**

МОДЕЛЬ TRACTOR MODELS	2822ДЦ/3022ДЦ	2822.1/3022ДЦ.1	2522ДВ/3022ДВ 2522.1/3022.1	
№ ТРАКТОРОВ TRACTOR SER. №				
№ ДИЗЕЛЯ DIESEL SER. №				

Введение операций технического обслуживания по проверке и замене ремня привода вентилятора. Изменение периодичности проведения операции 37 «Смазка оси ролика ремня и стержня привода вентилятора».

В руководстве по эксплуатации 2822ДЦ-0000010 РЭ выполнена корректировка следующих разделов:

### 9.1 КАРТА ПЛАНОВОГО ТЕХНИЧЕСКОГО ОБСЛУЖИВАНИЯ ТРАКТОРОВ

**Было:**

37. Смазать ось ролика ремня и стержень привода вентилятора через 500ч.

**Стало:**

37. Смазать ось ролика ремня и стержень привода вентилятора через 250ч.

В таблицу 9-2 добавить операцию 11а:

11а. Проверить ремень привода вентилятора. При необходимости заменить. Периодичность – 8-10 часов.

В таблицу 9-2 добавить операцию 55:

55. Заменить ремень привода вентилятора. Периодичность – 1000 часов.

### 9.3. ОПЕРАЦИИ ПЛАНОВОГО ТЕХНИЧЕСКОГО ОБСЛУЖИВАНИЯ

Добавить следующие записи:

**Операция 11а. Проверка ремня привода вентилятора.**

Проверьте визуально состояние ремня привода вентилятора. Ремень не должен иметь внешних видимых повреждений, значительного износа, отслоений резины, разрушения и загрязнения ручьев, загрязнения маслом (смазкой). При необходимости замените ремень.

### **Операция 55. Замена ремня привода вентилятора (рисунок 1)**

- Снимите ограждение вентилятора;
- Расконтрите гайку 1;
- Ослабьте натяжение ремня, открутив гайку 2;
- Замените старый ремень привода вентилятора. Для этого:
- Открутите болты 3 крепления шкива 4 к переходнику 5, сдвиньте шкив вперед;
- Открутите болты 6 крепления фланца сдвоенного шарнира 7 к переходнику 5;
- Отведите фланец сдвоенного шарнира 7 вперед и замените старый ремень 8 новым;
- Установите на место фланец сдвоенного шарнира 7, закрутите болты 6;
- Установите шкив 4 на переходник 5, закрутите болты 3.
- Проверьте, при необходимости отрегулируйте, взаимное расположение венца привода вентилятора 9, шкива натяжного ролика 10 и шкива 4 по торцам. Регулировка производится в следующем порядке:
  - отрегулируйте положение венца 9 относительно шкива 4 путем установки необходимого количества регулировочных прокладок 11. Несовпадение плоскостей торцов венца 9 и шкива 4 не более 0,5 мм;
  - отрегулируйте положение шкива натяжного ролика 10 относительно венца 9 путем перестановки регулировочных шайб 12. Несовпадение плоскостей торцов шкива натяжного ролика 10 и венца 9 не более 0,5 мм.
- Смажьте ось ролика натяжения ремня и стержень привода вентилятора. См. операцию 37;
- Проверьте свободное покачивание натяжного ролика 10 на оси болта 13;
- Обезжирьте рабочие поверхности венца 9, шкива натяжного ролика 10 и шкива на двигателе 4;
- Установите ремень на шкивы;
- Произведите натяжение ремня в соответствии с операцией 17 руководства 2822ДЦ-0000010 РЭ.

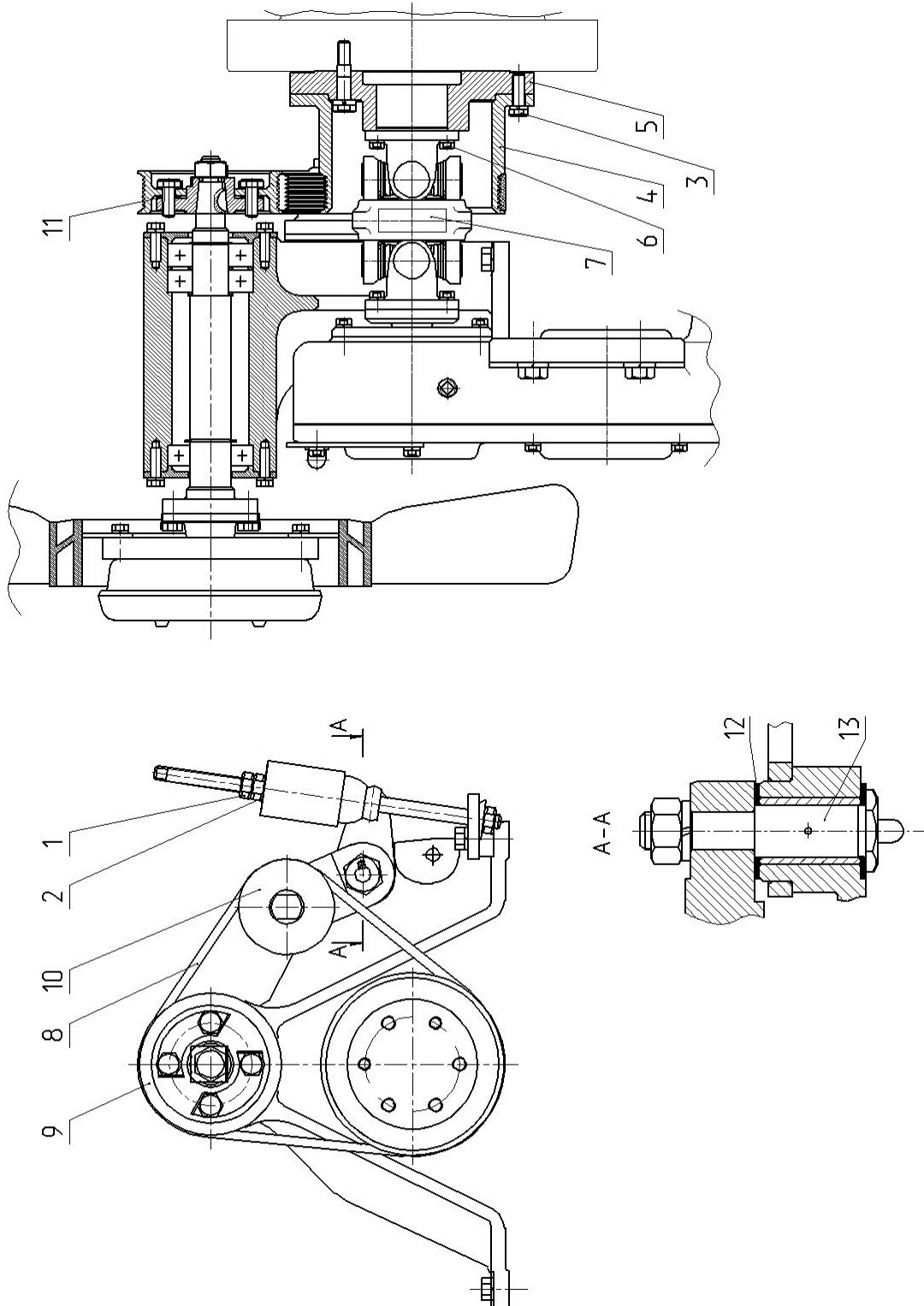


Рисунок 1.