

ИНФОРМАЦИЯ О КОНСТРУКТИВНЫХ ИЗМЕНЕНИЯХ

INFORMATION ABOUT DESIGN MODIFICATIONS

Модернизация заднего ВОМ

Modernization back PTO

Кол-во листов **2**
Quantity of sheets
Лист **1**
Sheet

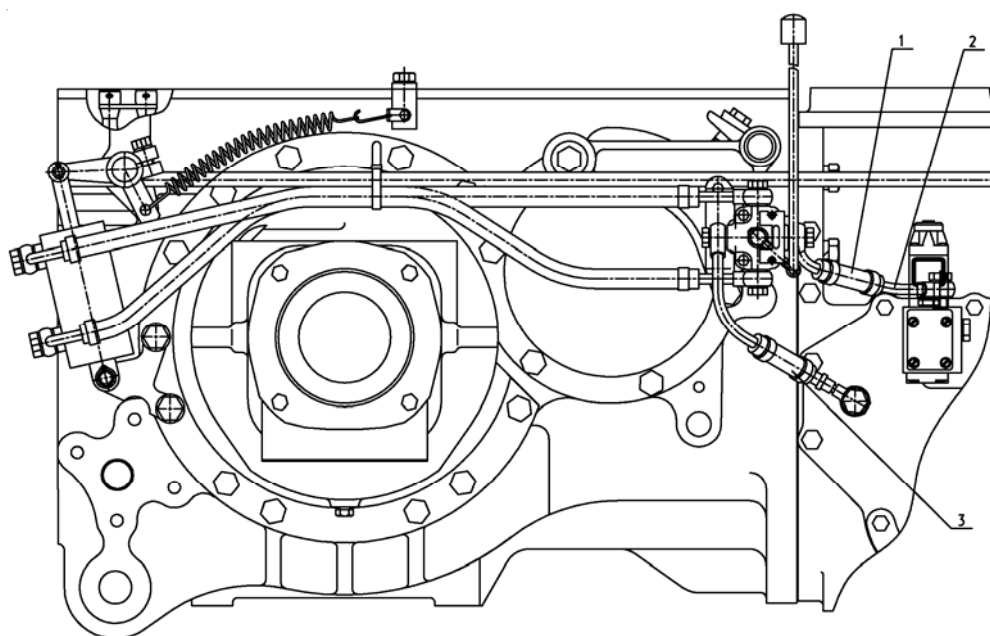
Исх. № (Ref. No) 915-201/12-870 ДАТА ВНЕДРЕНИЯ
DATE OF MODIFICATION _____

Бюллетень №
Bulletin №
9-2008

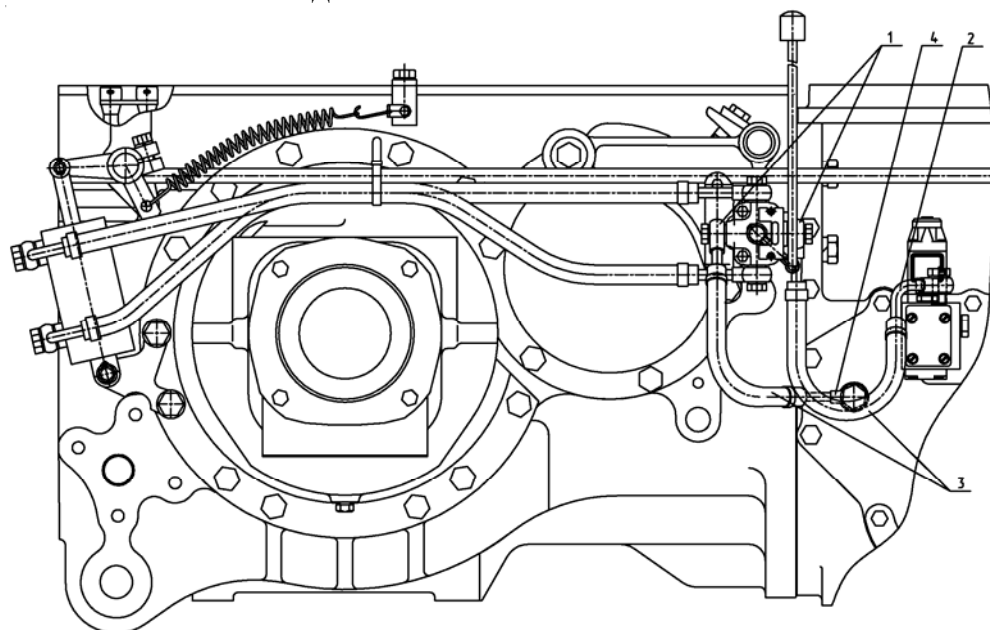
МОДЕЛЬ TRACTOR MODELS	Серии 1200 Series 1200			
№ ТРАКТОРОВ TRACTOR SER. №				
№ ДИЗЕЛЯ DIESEL SER. №				

Введение механизма управления заднего ВОМ с дисковыми тормозами на тракторы Беларус-1221 с сухими тормозами.

Introduction of the mechanism of management back PTO with disk brakes on tractors Belarus-1221 with dry brakes.



До изменения Before Modification



После изменения After Modification

Группа 42 ВОМ

Group 42 PTO

Подгруппа 4216 Механизм управления задним ВОМ

Subgroup 4216 The mechanism of management back PTO

До изменения Before modification				После изменения After modification			Наименование Name	Взаимозаменяемость Interchangeability
№ поз. Position No	Номер детали The Cat Part No	Количество Quantity	Поставка в запчасти Delivery for spare	№ поз. Position No	Номер детали The Cat Part No	Количество Quantity		
1	2	3	4	5	6	7	8	9
-	1221-4216140	1		-	1221-4216100	1	Механизм управления задним ВОМ The mechanism of management back PTO	С
1	1221-4216030Б	1					Маслопровод Oil pipeline	С
2	1221-4216040	1					Наконечник Tip	С
3	1221-4216045Б	1					Маслопровод Oil pipeline	С
				1	Ф80-3407720	2	Маслопровод Oil pipeline	С
				2	1221-4216055	1	Наконечник Tip	С
				3	1221-4216016	2	Рукав Sleeve	С
				4	1221-4216035	1	Наконечник Tip	С

М – ПОСТАВЛЯЕТСЯ;
SUPPLIED
К – НЕ ПОСТАВЛЯЕТСЯ;
NOT SUPPLIED

А – ВЗАИМОЗАМЕНЯЕМА С РАНЕЕ ПОСТАВЛЯЕМОЙ;
INTERCHANGABLE WITH THE FORMERLY EMPLOYED PART

В – НЕ ВЗАИМОЗАМЕНЯЕТСЯ
NOT INTERCHANGABLE

С – ВЗАИМОЗАМЕНЯЕМА В КОМПЛЕКТЕ С ДРУГИМИ ДЕТАЛЯМИ

UNIT INTERCHANGABLE WITH THE FORMERLY EMPLOYED PART ONLY IN THE COMPLETE SET