

СЕРВИСНЫЙ ИНФОРМАЦИОННЫЙ БЮЛЛЕТЕНЬ

SERVICE INFORMATION BULLETIN

Техническое обслуживание фильтра

сдвоенного 3022-1716010

Кол-во листов
Quantity of sheets
Лист
Sheet

Исх. № (Ref. No) _____ ДАТА ВНЕДРЕНИЯ _____
DATE OF MODIFICATION _____

Бюллетень №
Bulletin №
8С - 2008

МОДЕЛЬ TRACTOR MODELS	2522ДВ 2522.1	2822ДЦ 2822.1	3022ДВ 3022.1	
№ ТРАКТОРОВ TRACTOR SER. №				
№ ДИЗЕЛЯ DIESEL SER. №				

На тракторах серии «2500» для повышения надежности работы гидросистемы трансмиссии модернизирован фильтр с периодичностью замены элементов фильтрующих – по мере необходимости, т.е. при срабатывании клапана-сигнализатора. О срабатывании клапана-сигнализатора свидетельствует контрольная лампа на щитке приборов.

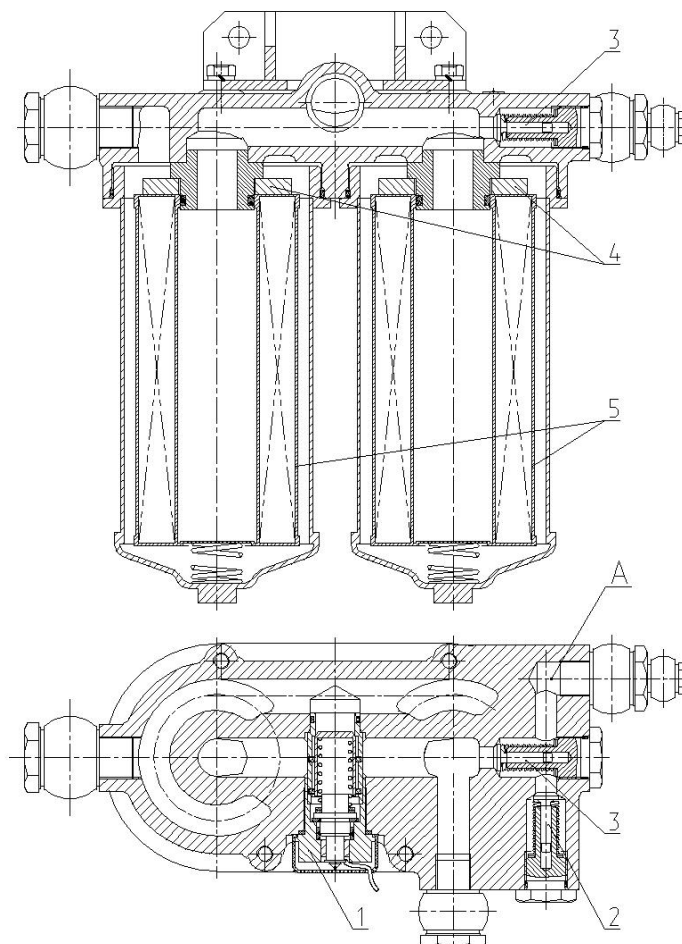


Рисунок – Фильтр сдвоенный 3022-1716010.

1 - Клапан-сигнализатор, 2 - клапан смазки, 3 - клапан управления, 4 - постоянный магнит, 5 - элемент фильтрующий.

ВНИМАНИЕ!

При замене элементов фильтрующих (5), постоянные магниты (4) очистить и установить в фильтр с новыми фильтрующими элементами. Место подключения манометра для контроля давления смазки - канал А.